

REȚEAUA DE CĂI FERATE

Caracteristicile rețelei feroviare din județul Argeș

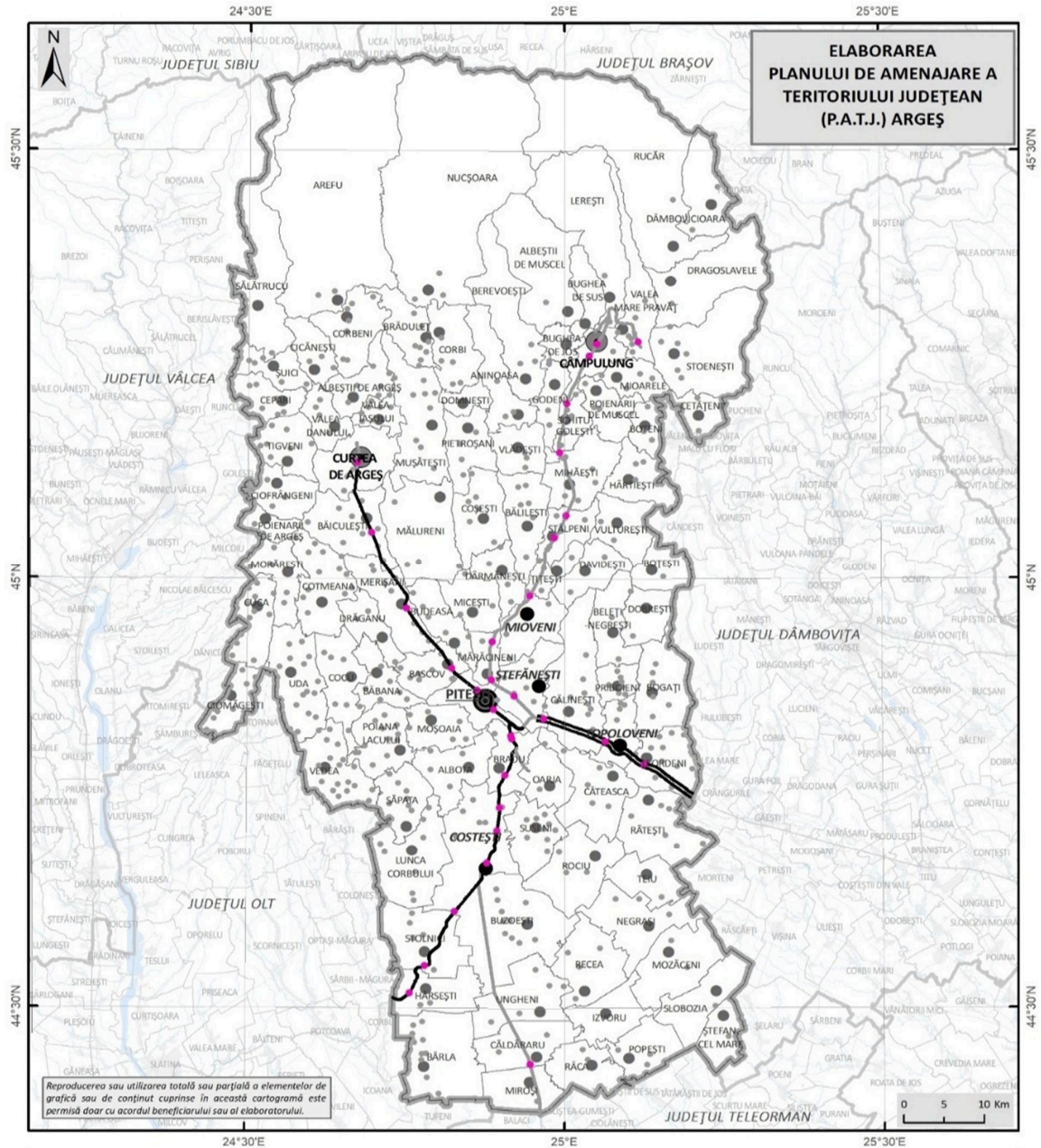
1.1. Categori de căi ferate, rute

Pe teritoriul județului Argeș, rețeaua feroviară este alcătuită doar din linii de cale ferată normale. Din 1990 și până în prezent lungimea totală a căilor ferate a crescut cu 2 km, începând din 2005, conform Institutului Național de Statistică. Trebuie menționat faptul că lungimea căilor ferate oferită de Institutul Național de Statistică reprezintă doar lungimea dintre stații, indiferent câte căi de circulație există.

Rețeaua feroviară din județ se compune din:

- Linia 101 Fir I Călinești – Golești – Pitești – Costești – Craiova de la km 95+000 – 154+463
- Linia 101 Fir II Călinești – Golești de la km 95+000 – 100+343
- Linia 108 Golești – Câmpulung – Argeșel de la km 100+343 – 169+136
- Linia 109 Pitești – Curtea de Argeș de la km 108+056 – 146+490
- Linia 110 Costești – Miroși – Roșiori de la km 130+867 – 163+470
- Linia 102 Ramificație Golești – Bradu de Sus de la km 0+000 – 3+806
- Linia 102A Bradu de Sus – Bradu Rafinărie de la km 0+000 – 2+592
- Linia 102B Bradu Rafinărie – Pârvu de la km 0+000 – 3+629

STRUCTURA REȚELEI FERROVIARE DIN JUDEȚUL ARGEȘ



STRUCTURA REȚELEI FERROVIARE

Legenda generală

- Limita teritoriului județean
- Limita județelor vecine
- Limita UATB
- Municipiu reședință de județ
- Municipiu
- Oraș
- Reședință de comună
- Sat aparținător / localitate componentă

Legenda specifică

- Stații feroviare
- Tipul liniilor ferate**
- Linie simplă neelectrificată
- Linie dublă neelectrificată
- Linie neinteroperabilă

Sursa: Compania Națională de Căi Ferate "CFR" SA, 2022

1.2. Lungimea căilor ferate simple și duble

Județul Argeș dispune de o rețea feroviară care include atât linii simple, cât și linii duble. La nivel județean, conform INS, 90,3% sunt căi ferate simple, în timp ce restul de 9,69% sunt căi ferate duble.

1.3. Lungimea sectoarelor de cale ferată electrificată și neelectrificată

La nivelul județului Argeș, conform Companiei Naționale de Căi Ferate „CFR” S.A., Sucursala Regională CF Craiova, există doar căi ferate neelectrificate.

1.4. Lungimea liniilor de cale ferată modernizate și nemodernizate

La nivelul județului Argeș, conform Companiei Naționale de Căi Ferate „CFR” S.A., Sucursala Regională CF Craiova, 11,921 km sunt modernizați, ceea ce înseamnă că doar 5,55% din căile ferate din județ sunt modernizate. Căile ferate modernizate sunt pe Linia 101 Fir I Călinești – Golești – Pitești – Costești – Craiova (6,578 km) și pe Linia 101 Fir II Călinești – Golești (5,343 km).

2. Stații și halte de cale ferată

Secția L1 Pitești are pe raza județului Argeș un număr de 18 stații de cale ferată:

- Linia 101 Fir I: Călinești – Golești – Pitești – Costești – Craiova
 - Golești (km 100+343)
 - Pitești (km 108+059)
 - Bradu de Sus km. 112+547)
 - Pârvu (km 117+707)
 - Costești km. 129+787)
 - Fâlfani (km 137+697)
 - Stolnici km. 145+740)
 - Hârsești km. 150+463)
- Linia 108: Golești – Câmpulung – Argeșel
 - I.C. Brătianu (km 105+200)
 - Ciumești (km 113+826)
 - Stâlpeni (km 129+217)
 - Câmpulung (km 155+311)
 - Argeșel (km 169+136)
- Linia 109: Pitești – Curtea de Argeș
 - Pitești Nord (km 111+874)
 - Bascov (km 116+147)
 - Curtea de Argeș (km 146+490)
- Linia 110: Costești – Miroși – Roșiori Nord
 - Miroși (km 157+260)
- Linia 102A: Bradu de Sus – Bradu Rafinărie
 - Bradu Rafinărie (km 2+592)

Secția L1 Pitești are pe raza județului Argeș un număr de 20 halte de cale ferată:

- Linia 101: Fir I Călinești – Golești – Pitești – Costești – Craiova
 - Ram. Golești (km 103+550)
 - Pitești (km 106+800)
 - Pitești (km 109+300)
 - Pârvu (km 117+707)
- Linia 108: Golești – Câmpulung – Argeșel
 - Gropeni (km 108+830)
 - Mioveni (km 117+550)
 - Clucereasa (km 121+734)
 - Bucșenești (km 126+030)
 - Rădești
 - Drăghici (km 136+775)
 - Lăzărești (km 142+134)
 - Schitu Golești (km 148+6154)
 - Pescăreasa
 - Parcul Krețulescu (km 157+ 200)
- Linia 109: Pitești – Curtea de Argeș
 - C.I.L.
 - Borlești Argeș
 - Merișani (km 125+794)
 - Vâlcele (km 131+243)
 - Băiculești (km 137+034)
 - Zigoneni